



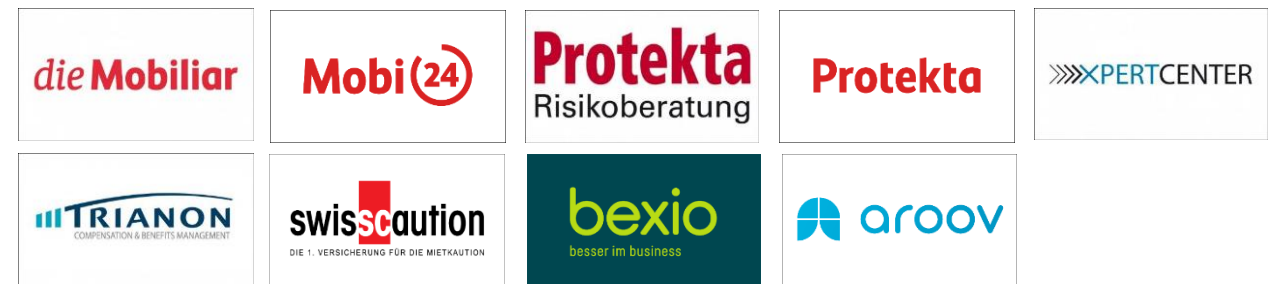
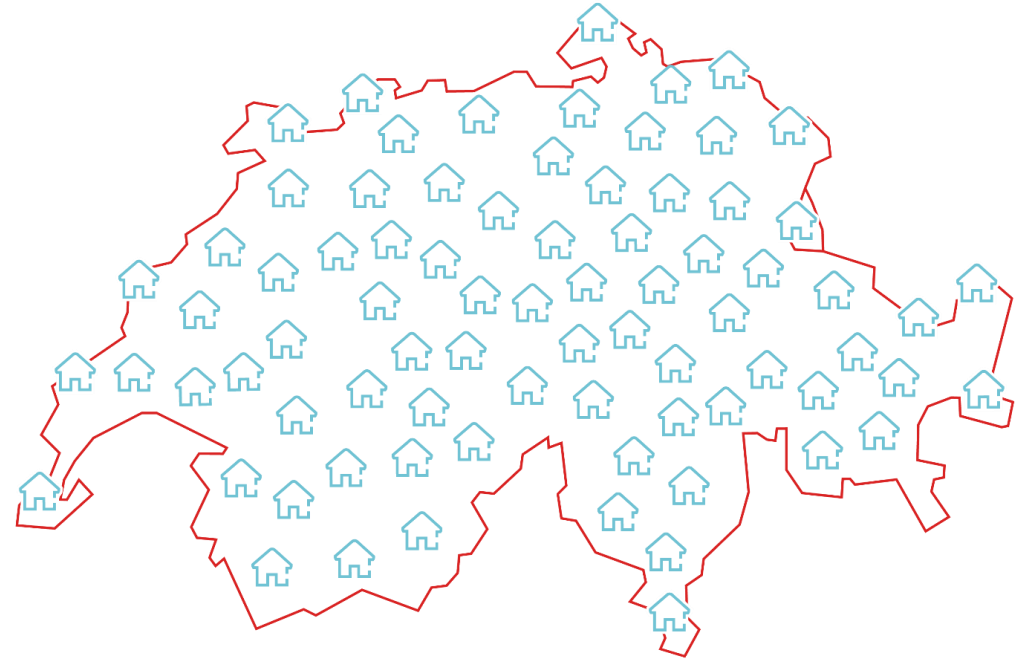
An aligned agile approach for strategy and portfolio management

Andrea Gees (La Mobilière), Rainer Grau (pragmatic solutions)

Introduction

La Mobilière – a very successful Swiss based insurance company

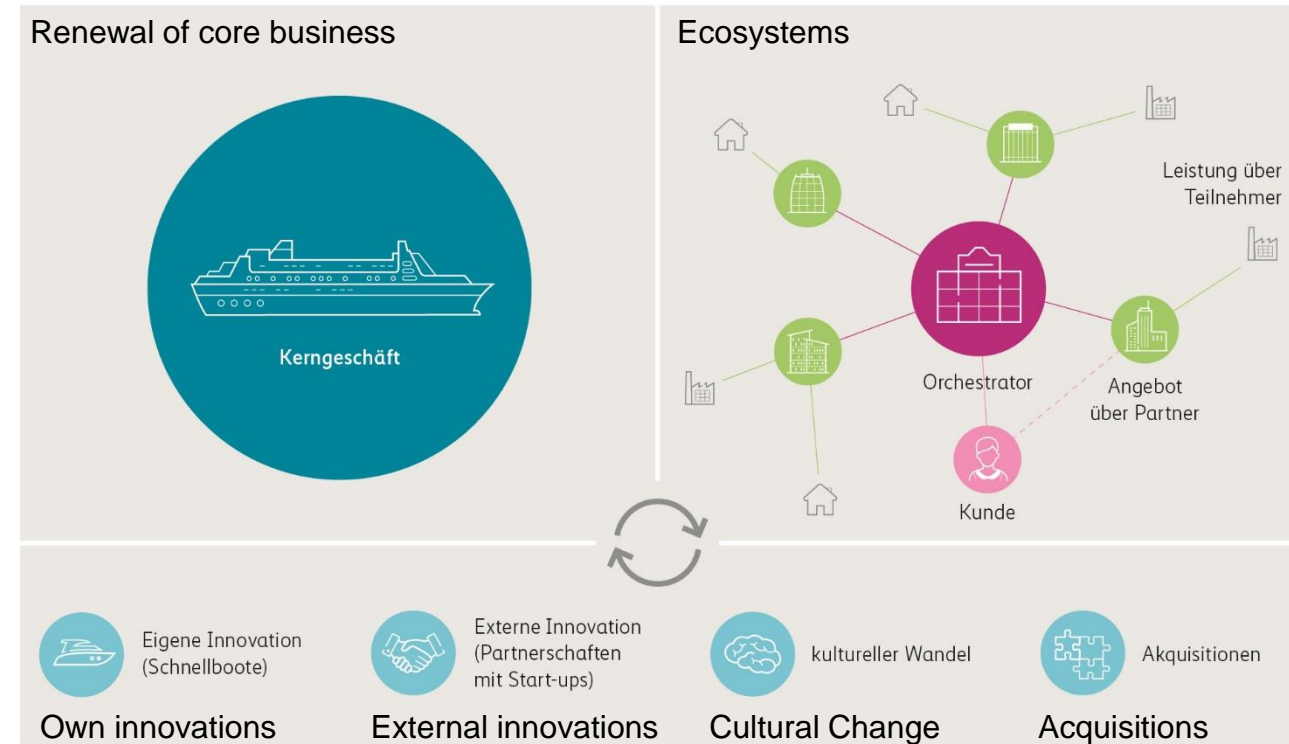
- First privately owned insurance company in Switzerland
- Organized as a cooperative
- Over 2.1 m customers in Switzerland: one third of Swiss households and one third of companies in Switzerland are customers of La Mobilière
- Insurance premiums: 4 billion CHF p.a.
- Market leader in Switzerland for home insurance, insurance for PME and specific rest-life insurance
- 79 general agencies at 160 locations all over Switzerland
- More than 5600 employees
- **La Mobilière with a higher growth rate than the insurance market in Switzerland for many years**



But, to be successful in the future, the business model needs to be changed

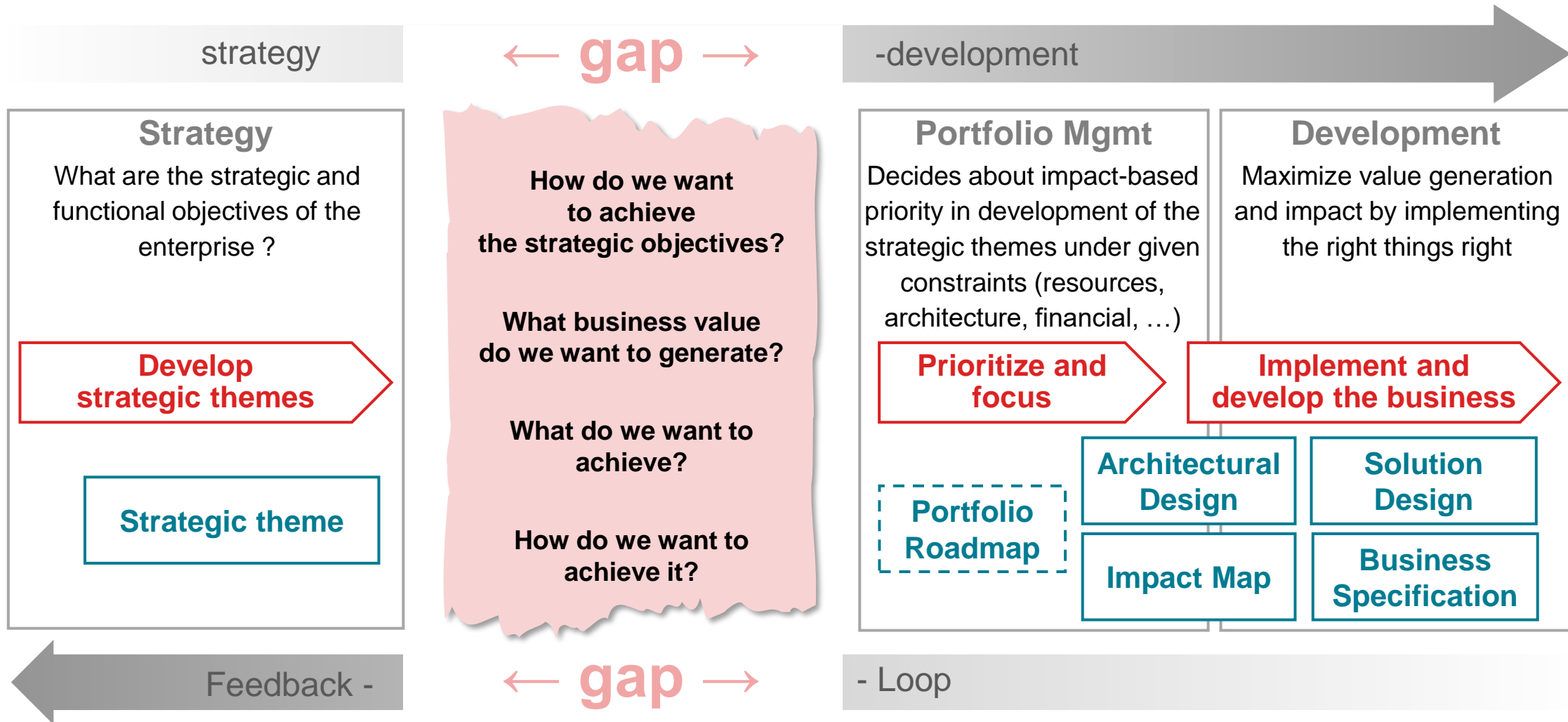
«Wir investieren gezielt in erfolgreiche digitale Unternehmen. Von ihnen können wir lernen.»

Markus Hongler, CEO



Problem statement & context

Starting situation 2018



Approach for the “missing link” between strategy and portfolio

«business objectives» as missing link

Business objectives

- Addresses a theme from a holistic viewpoint
- Looks ahead a period of up to five years
- Not related to any concrete business development activity

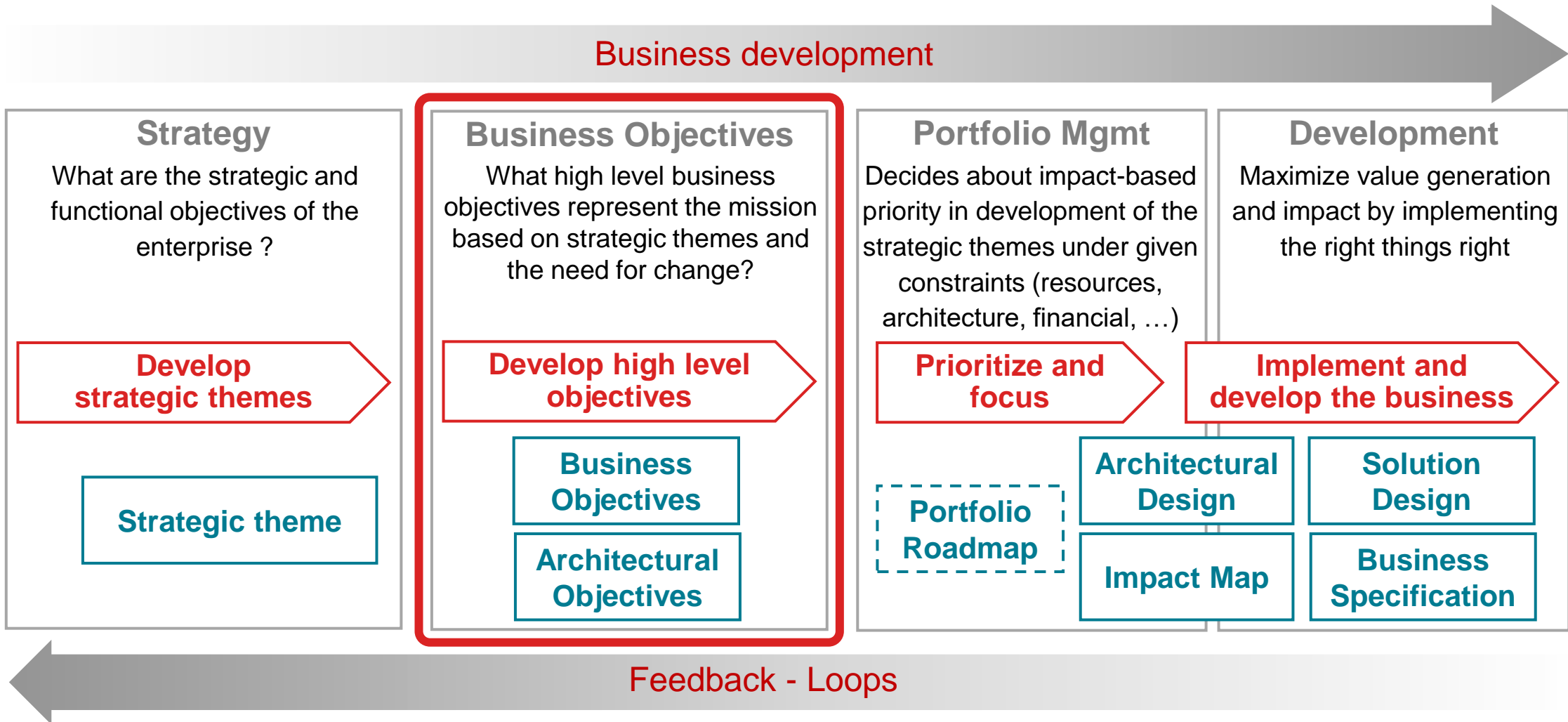
Information units representing a business objective

- Business capabilities
- Business processes
- Business objects
- Business building blocks
- Dependency matrix
- System impact view on existing IT assets

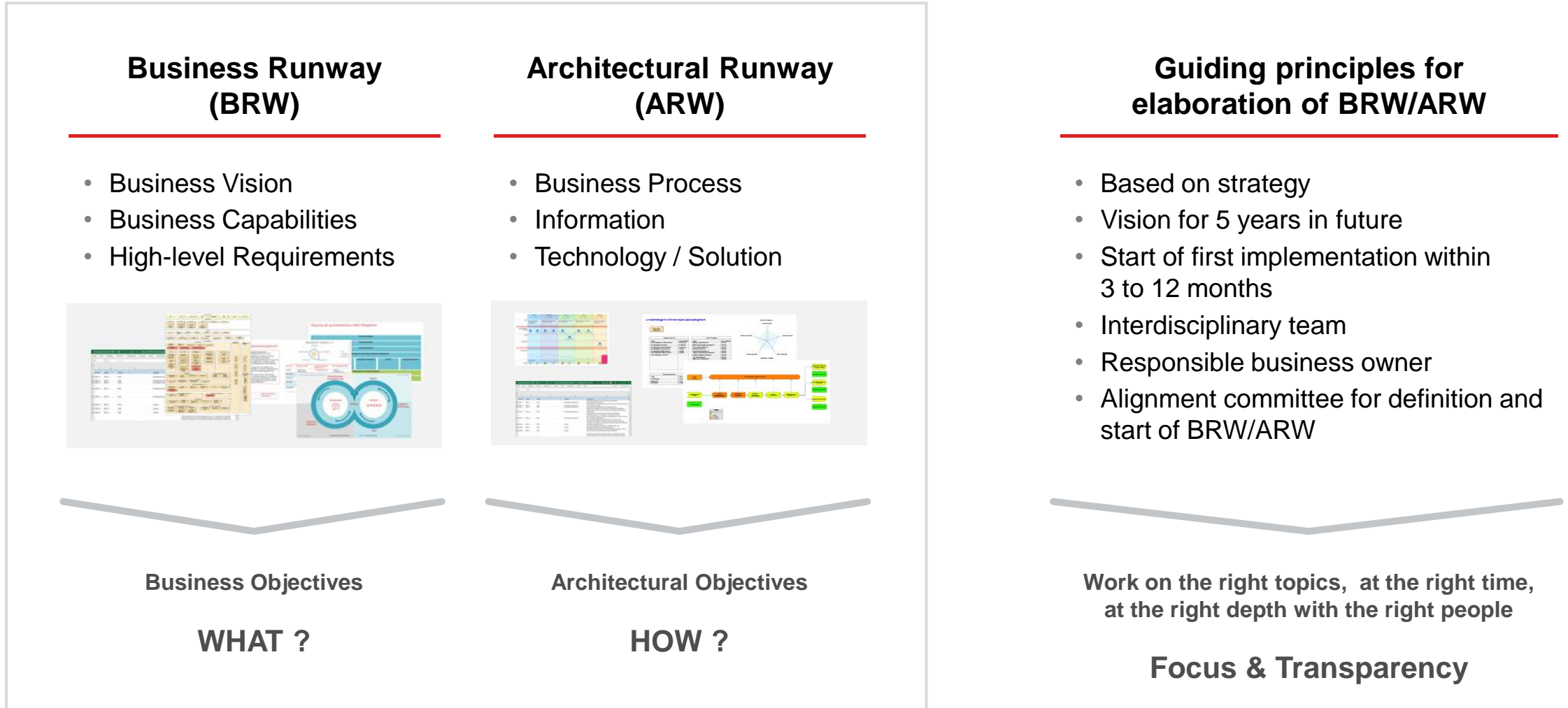
Business objectives are developed iterative, intensive using specific agile feedback loops



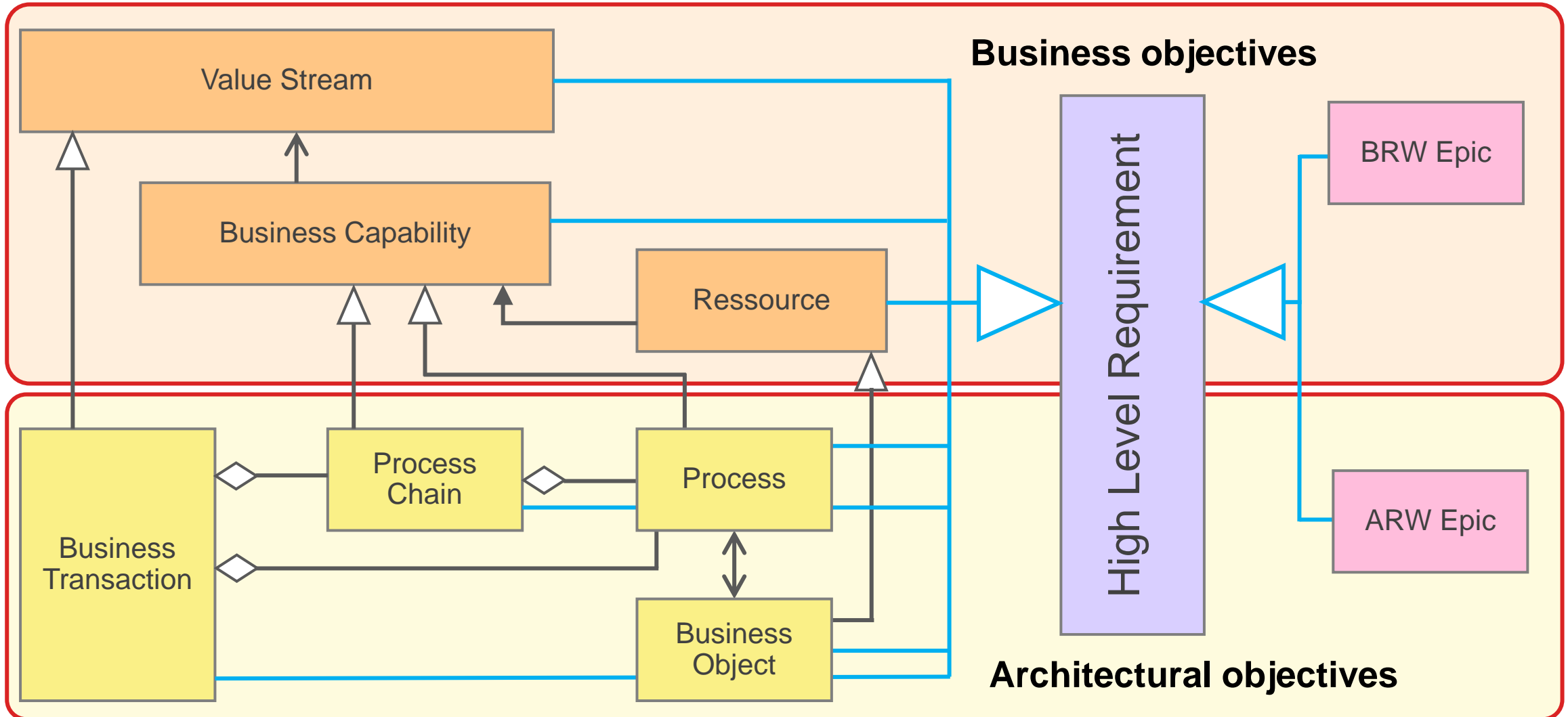
«business objectives» as missing link – procedural view



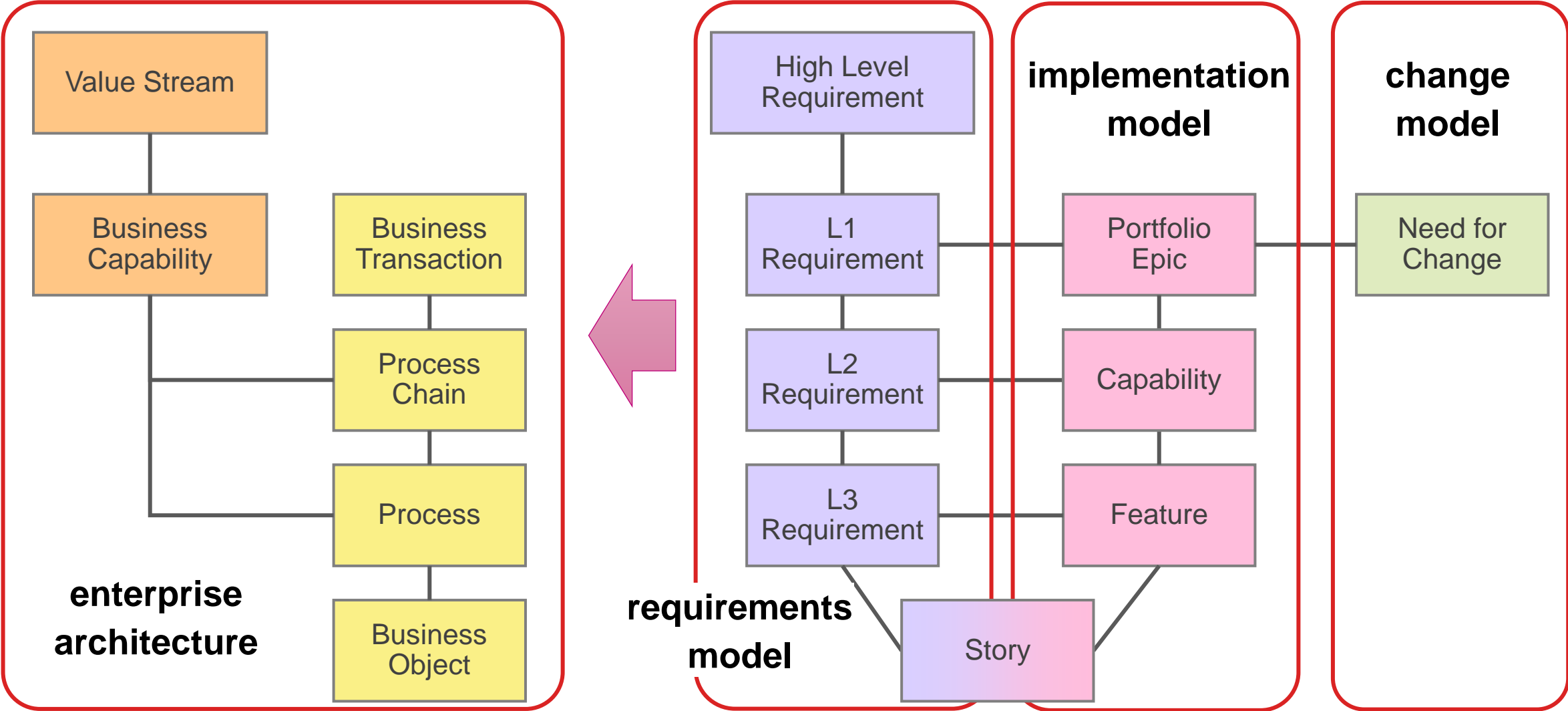
«business objectives» - organizing their development



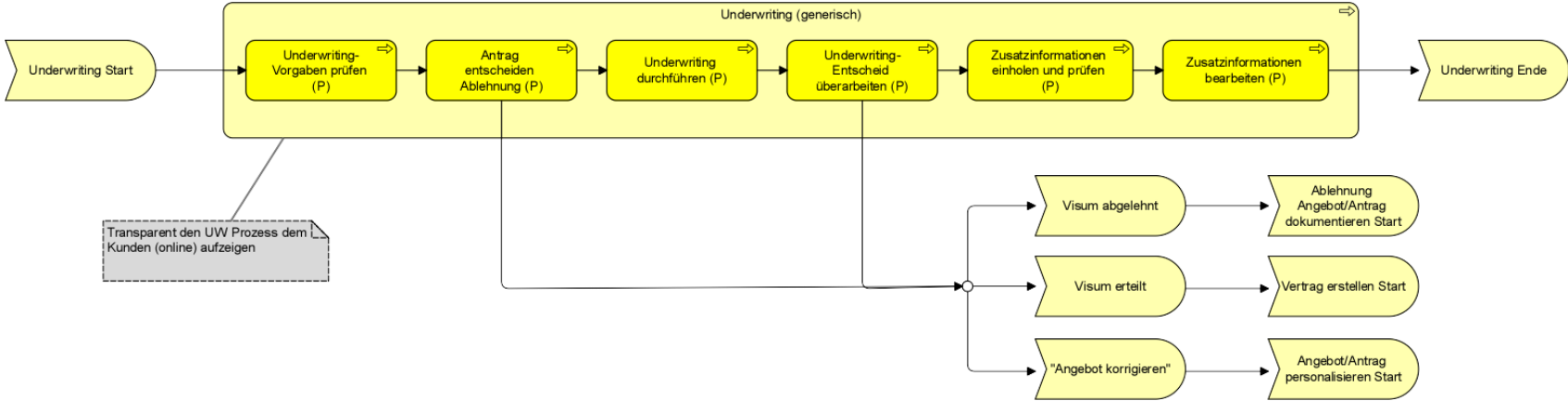
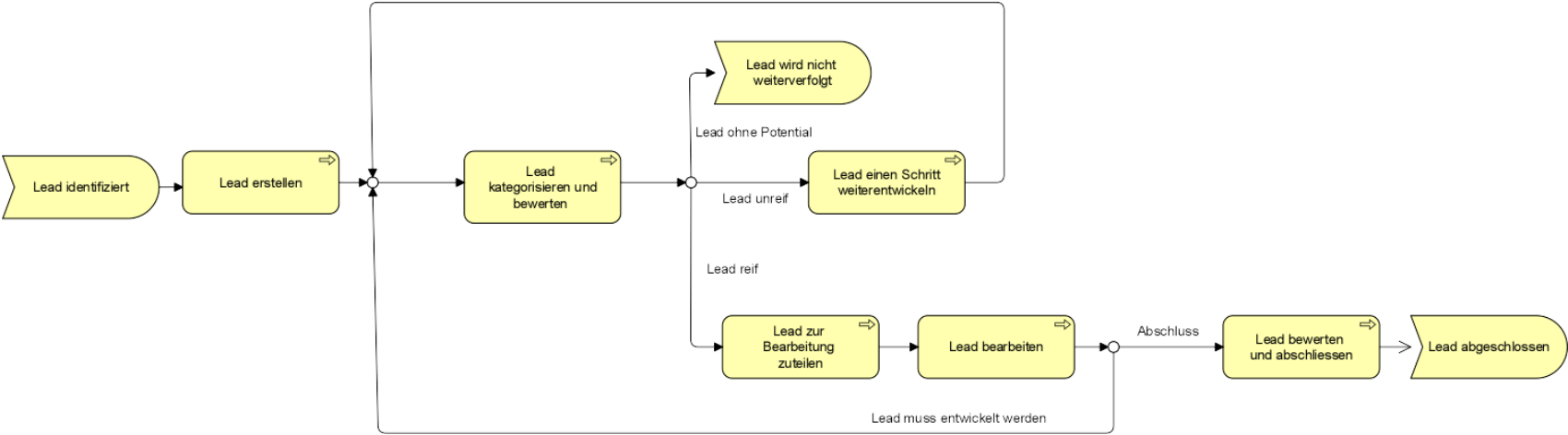
Objectives as organizational targets on different abstraction levels



Metamodell applied for a SAFe Portfolio Epic

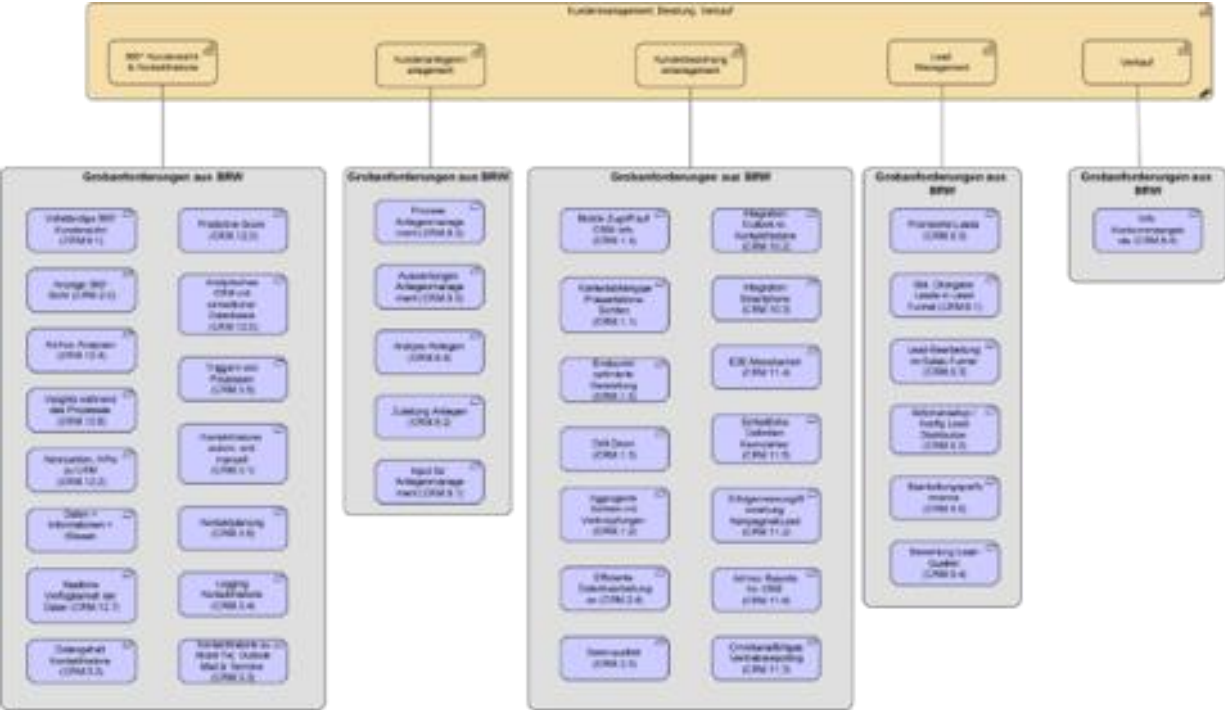
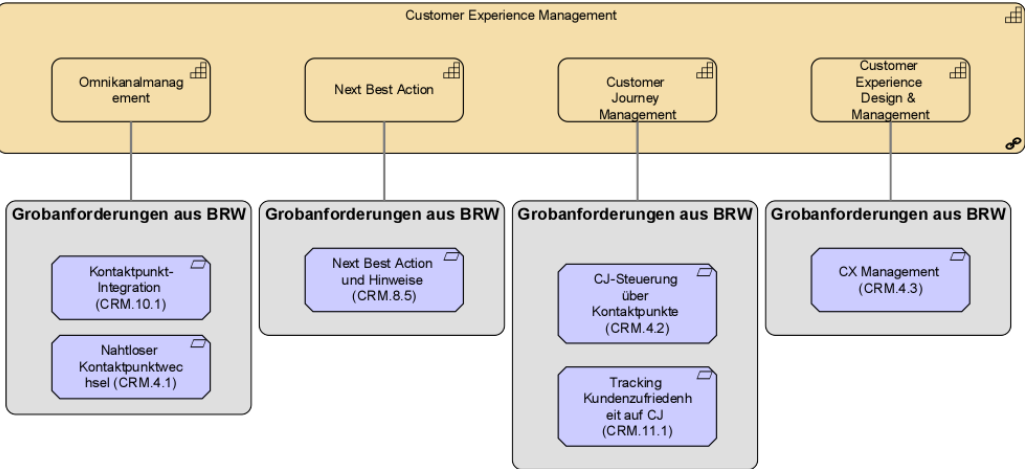


Example for a process chain: ARW 09 – lead management & sales process

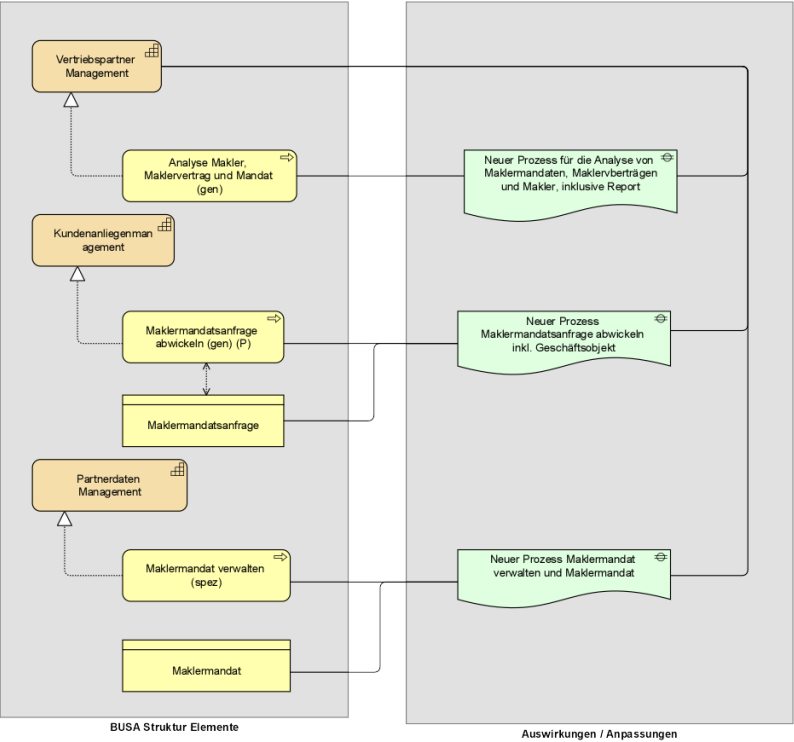


Example for elicitation of high-level requirements

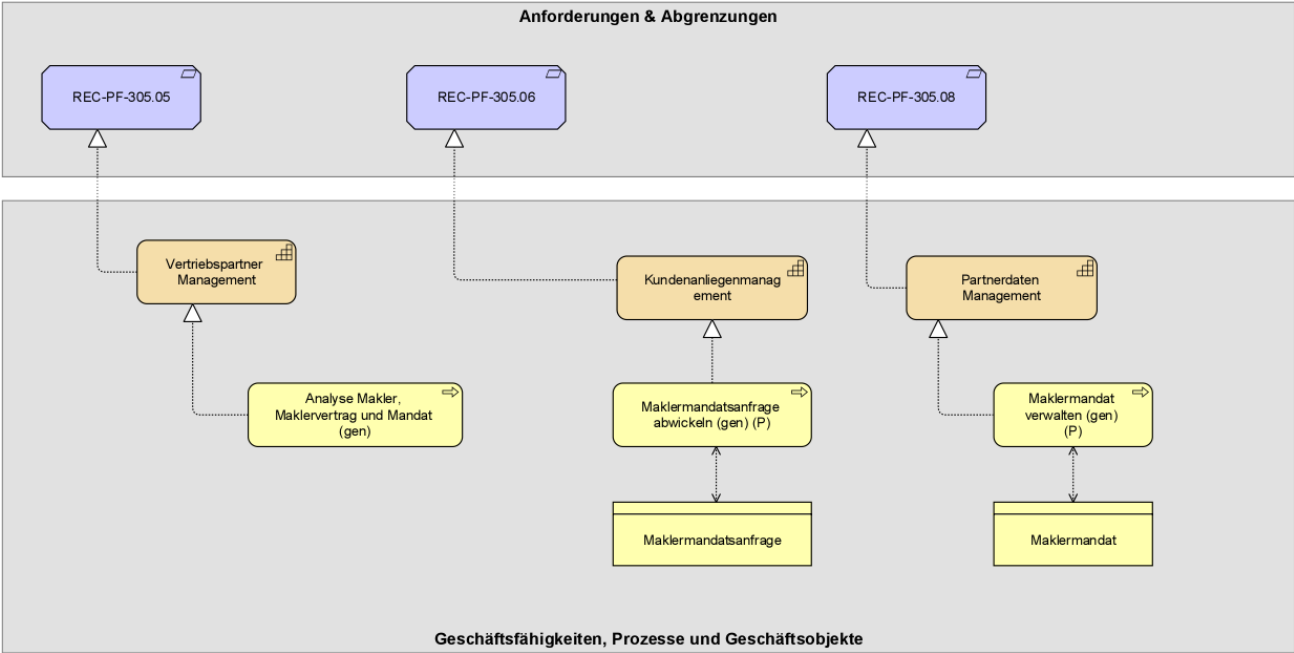
BRW-4 Evolution of the Mobiliar CRM



Example: Portfolio Epic 305 – «Digitalisierung der Mandatsprozesse»

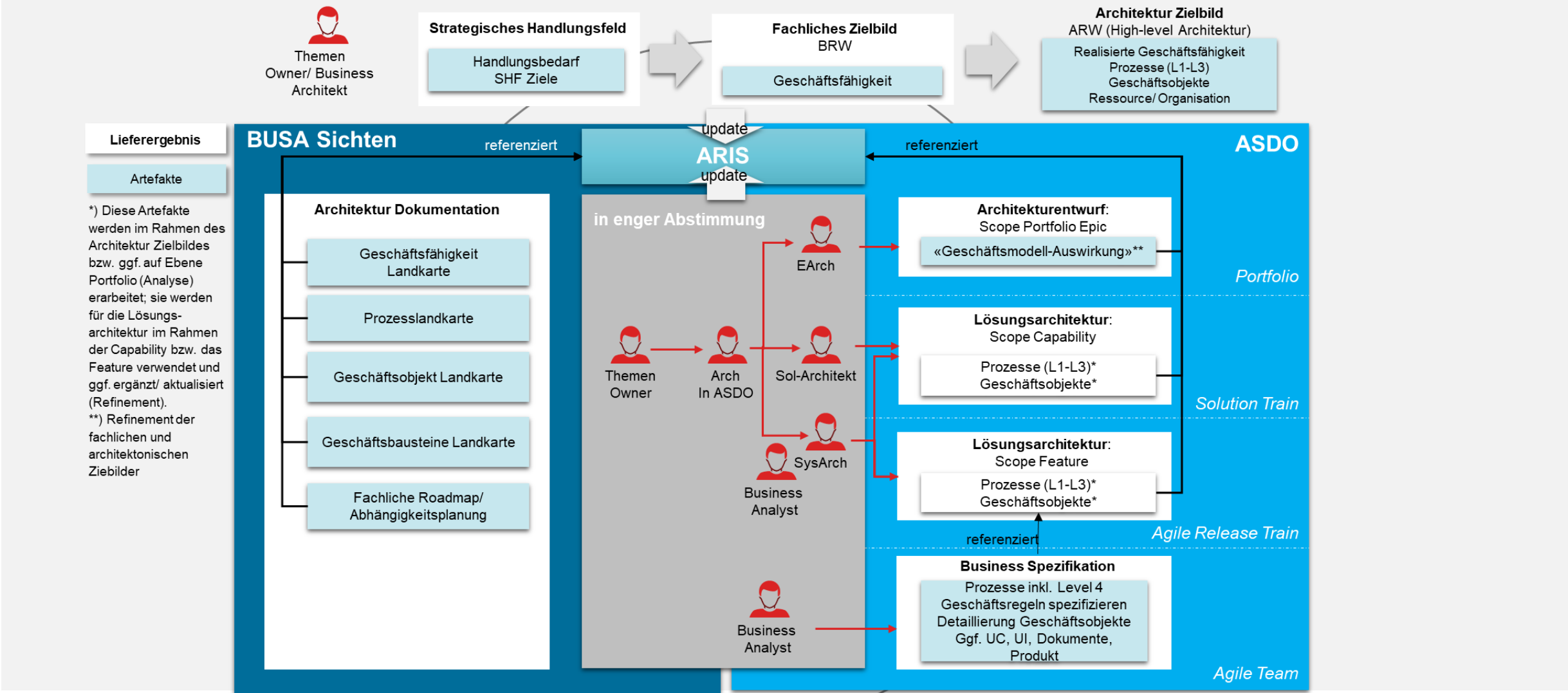


Auswirkungen auf die Architektur	
Veränderung	Grad Auswirkung
Neuer Prozess für die Analyse von Maklermandaten, Maklervträgen und Makler, inklusive Report	Gross
Neuer Prozess Maklermandatsanfrage abwickeln inkl. Geschäftsobjekt	Gross
Neuer Prozesse Maklermandat verwalten und Maklermandat	Gross

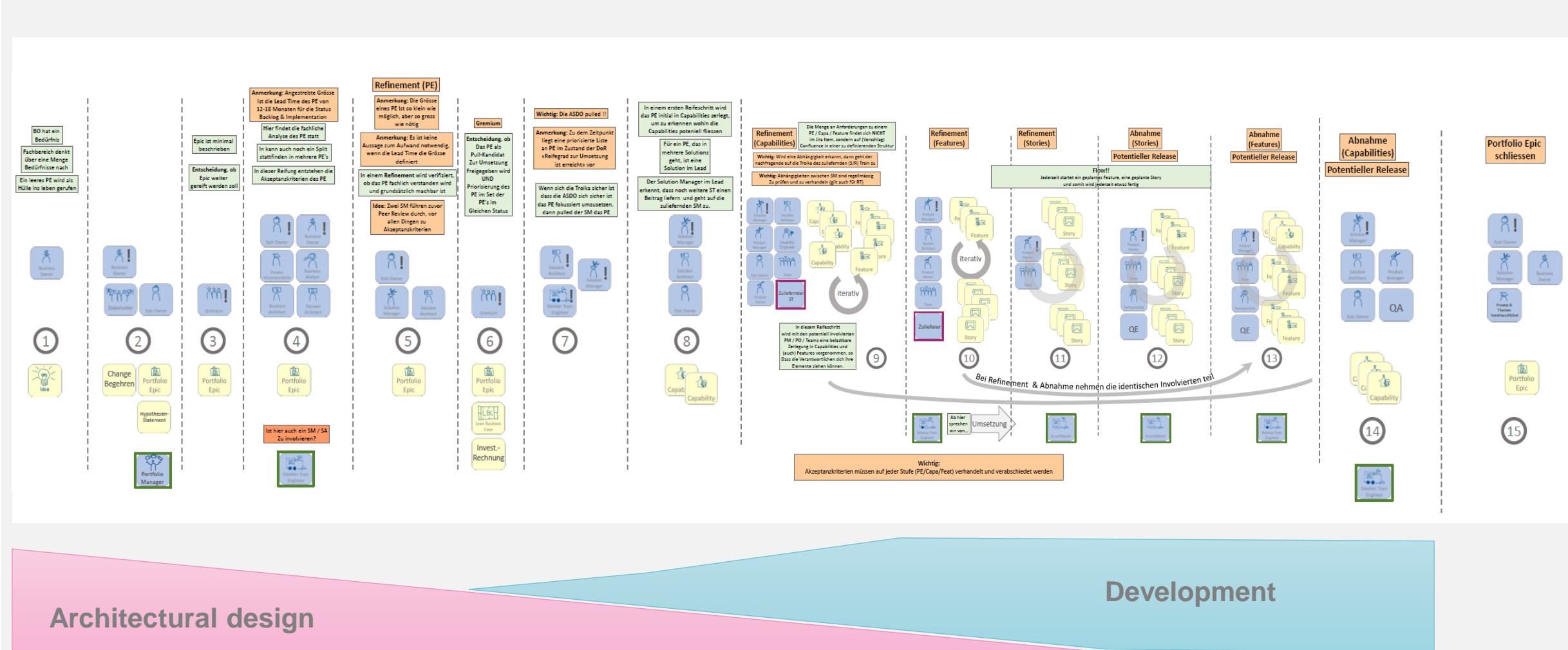


Embedding within the agile development operating model

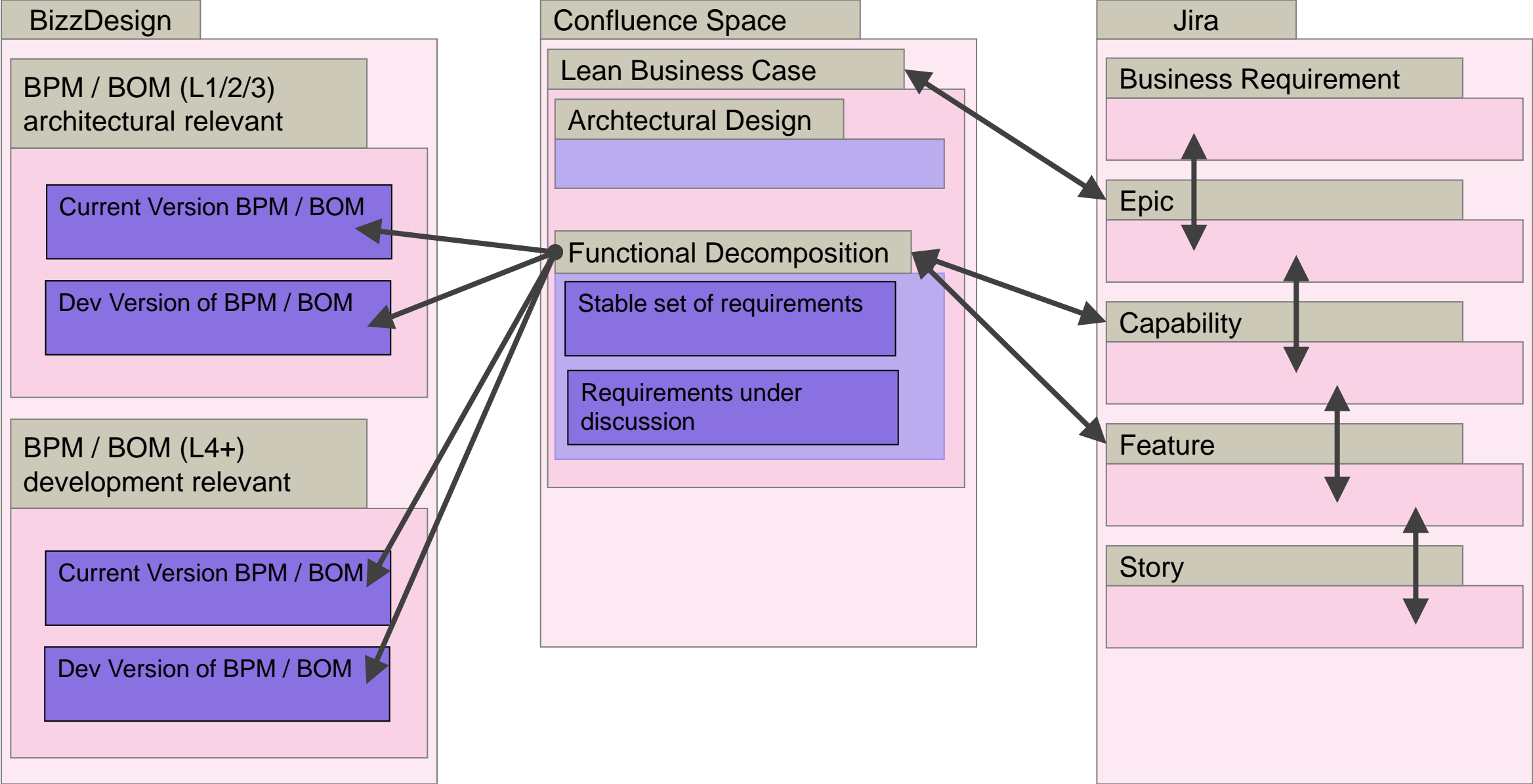
Architectural development process



Development flow



Tool Design in Development



Example for Business Requirements captured in Jira

Requirements

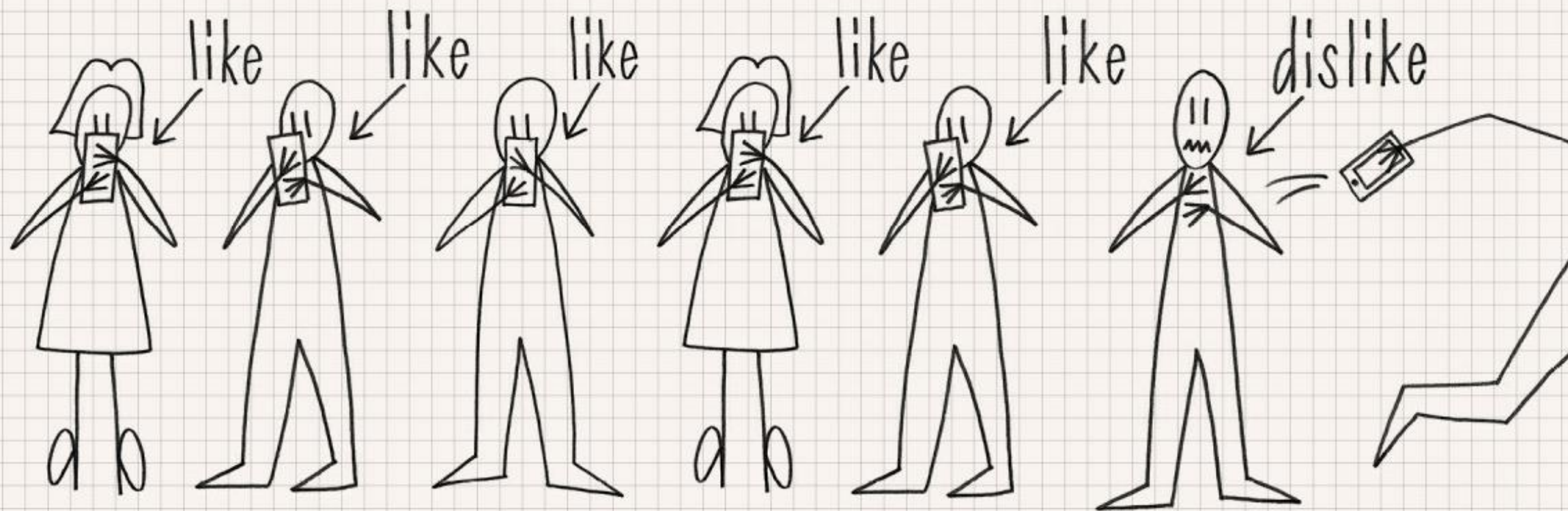
Create Parent Create Child Link Parent Link Child Requirement Tree

Requirements	Parent	Status	Actions
REQ-68 Beratungs- und Verkaufunterstützung KMU (Cluster)			
REQ-69 Telefonberatung	↑	ACCEPTED	✕
REQ-83 Omnikanalfähige Interaktion mit GA	↑	DONE	✕
REQ-111 Beratungs-/Verkaufunterstützung Weitere Themen (Cluster)	↑	REQUESTED	✕
REQ-84 Online-Terminbuchung	↑	ACCEPTED	✕
REQ-85 Allgemeine Suche und intelligente Fragenbeantwortung	↑	ACCEPTED	✕
REQ-86 Chatfunktion	↑	ACCEPTED	✕
REQ-87 Verkaufsargumentation und Schadenbeispiele	↑	ACCEPTED	✕
REQ-88 Cross-Selling Hilfe >> 360' Kundensicht (KMU.Check)	↑	ACCEPTED	✕
REQ-89 Prämienveränderung	↑	REVIEW	✕
REQ-90 Fragenkatalog Kundenberatung	↑	REVIEW	✕

[more](#)

Functional Decomposition of an Epic with reference to business requirements (Prototype)

Erfüllungsgrad mit aufgeführten Capabilities = <input type="text" value="Click and start typing..."/>																							
Erfüllungsgrad mit aufgeführten Capabilities	ID	Level 1 Anforderungen																					
OFFEN	PF-305.02	Im Records Management sind Geschäftsregeln für Maklermandate definiert, die bei Mutation eines Maklermandates die notwendigen Massnahmen auslösen.	<p>Planerische Zerlegung in Capabilities und Feature. D.h. die folgenden Capabilities und Features leisten einen Beitrag zum Erfüllen der Anforderung</p> <table border="1"> <thead> <tr> <th>Capability</th> <th>(optional) Level 2 Anforderung (Ebene Capability)</th> <th>Feature(s)</th> <th>Bemerkungen</th> </tr> </thead> <tbody> <tr> <td><Jira Link></td> <td>Liste der wichtigsten L2 Anforderungen in dieser einen Zelle</td> <td></td> <td>• (zum Beispiel) fachlicher Durchstich</td> </tr> <tr> <td><Jira Link></td> <td>Liste der wichtigsten L2 Anforderungen in dieser einen Zelle</td> <td><Jira Link> <Jira Link></td> <td>• Detail zum fachlichen Durchstich</td> </tr> <tr> <td><Jira Link></td> <td>Liste der wichtigsten L2 Anforderungen in dieser einen Zelle</td> <td><Jira Link> <Jira Link></td> <td>• Anreichern des fachlichen Durchstich in einem zweiten Schritt</td> </tr> <tr> <td>...</td> <td></td> <td></td> <td></td> </tr> </tbody> </table>	Capability	(optional) Level 2 Anforderung (Ebene Capability)	Feature(s)	Bemerkungen	<Jira Link>	Liste der wichtigsten L2 Anforderungen in dieser einen Zelle		• (zum Beispiel) fachlicher Durchstich	<Jira Link>	Liste der wichtigsten L2 Anforderungen in dieser einen Zelle	<Jira Link> <Jira Link>	• Detail zum fachlichen Durchstich	<Jira Link>	Liste der wichtigsten L2 Anforderungen in dieser einen Zelle	<Jira Link> <Jira Link>	• Anreichern des fachlichen Durchstich in einem zweiten Schritt	...			
Capability	(optional) Level 2 Anforderung (Ebene Capability)	Feature(s)	Bemerkungen																				
<Jira Link>	Liste der wichtigsten L2 Anforderungen in dieser einen Zelle		• (zum Beispiel) fachlicher Durchstich																				
<Jira Link>	Liste der wichtigsten L2 Anforderungen in dieser einen Zelle	<Jira Link> <Jira Link>	• Detail zum fachlichen Durchstich																				
<Jira Link>	Liste der wichtigsten L2 Anforderungen in dieser einen Zelle	<Jira Link> <Jira Link>	• Anreichern des fachlichen Durchstich in einem zweiten Schritt																				
...																							
OFFEN	PF-305.03	Eine Maklermandatsanfrage, die über die Kontaktpunkte Post, eMail oder IG B2B erhalten wird, wird ohne fachliche Validierung digitalisiert damit sie möglichst automatisiert weiterverarbeitet werden kann. Die digitalisierte Maklermandatsanfrage wird zusammen mit den zugehörigen Dokumenten zentral abgelegt und den Fachprozessen zur weiteren Verarbeitung weitergeleitet	<p>Planerische Zerlegung in Capabilities und Feature. D.h. die folgenden Capabilities und Features leisten einen Beitrag zum Erfüllen der Anforderung</p> <table border="1"> <thead> <tr> <th>Capability</th> <th>(optional) Level 2 Anforderung (Ebene Capability)</th> <th>Feature</th> <th>Bemerkungen</th> </tr> </thead> <tbody> <tr> <td><Jira Link></td> <td>Liste der wichtigsten L2 Anforderungen in dieser einen Zelle</td> <td><Jira Link> <Jira Link></td> <td>• (zum Beispiel) fachlicher Durchstich</td> </tr> <tr> <td>...</td> <td></td> <td></td> <td></td> </tr> </tbody> </table>	Capability	(optional) Level 2 Anforderung (Ebene Capability)	Feature	Bemerkungen	<Jira Link>	Liste der wichtigsten L2 Anforderungen in dieser einen Zelle	<Jira Link> <Jira Link>	• (zum Beispiel) fachlicher Durchstich	...											
Capability	(optional) Level 2 Anforderung (Ebene Capability)	Feature	Bemerkungen																				
<Jira Link>	Liste der wichtigsten L2 Anforderungen in dieser einen Zelle	<Jira Link> <Jira Link>	• (zum Beispiel) fachlicher Durchstich																				
...																							
OFFEN	PF-305.04	Der Sachbearbeiter in der GA oder in der DMG informiert den Makler über eMail oder IG B2B über das Ergebnis seiner Maklermandatsanfrage.	<table border="1"> <thead> <tr> <th>Capability</th> <th>(optional) Level 2 Anforderung (Ebene Capability)</th> <th>Feature</th> <th>Bemerkungen</th> </tr> </thead> <tbody> <tr> <td><Jira Link></td> <td>Liste der wichtigsten L2 Anforderungen in dieser einen Zelle</td> <td><Jira Link></td> <td>• (zum Beispiel) fachlicher Durchstich</td> </tr> </tbody> </table>	Capability	(optional) Level 2 Anforderung (Ebene Capability)	Feature	Bemerkungen	<Jira Link>	Liste der wichtigsten L2 Anforderungen in dieser einen Zelle	<Jira Link>	• (zum Beispiel) fachlicher Durchstich												
Capability	(optional) Level 2 Anforderung (Ebene Capability)	Feature	Bemerkungen																				
<Jira Link>	Liste der wichtigsten L2 Anforderungen in dieser einen Zelle	<Jira Link>	• (zum Beispiel) fachlicher Durchstich																				



Quoi qu'il arrive – nous vous aidons rapidement et simplement. mobilier.ch

la Mobilière